

# Videoendoscopi Rigidi

## RVM Series

La serie di videoendoscopi rigidi RVM è progettata per soddisfare le esigenze dei severi ambienti industriali. Sono disponibili con diametri da 0,8 mm a 8,0 mm e supportano la visione frontale (0°), la visione laterale (90°) e la doppia telecamera (0° e 90°).

Sono inoltre disponibili due ulteriori opzioni di angolo di visione, 30° o 45°.

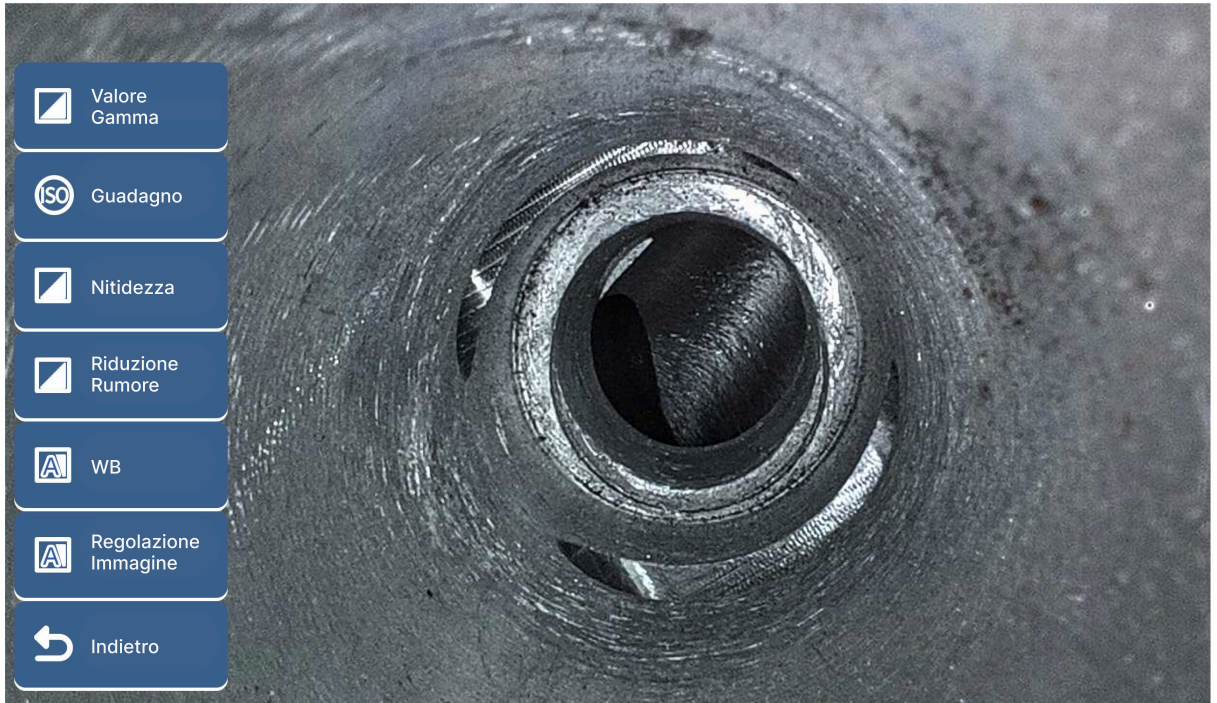
È possibile selezionare e personalizzare telecamere speciali come grandangolo, macro, infrarosso, UV e altre.



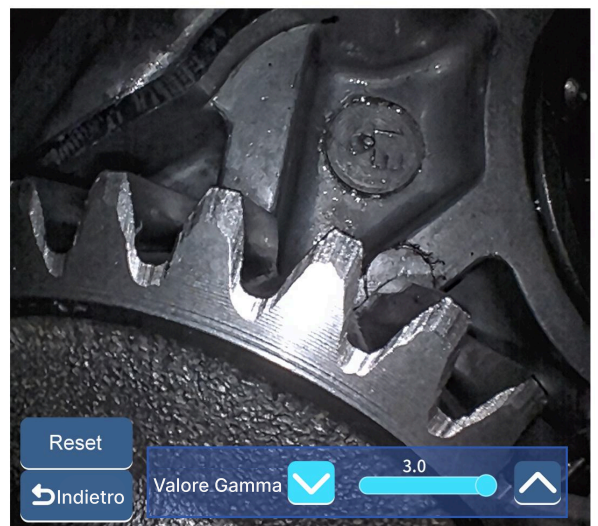
# Caratteristiche

## Funzioni Software

I parametri dell'immagine possono essere regolati per migliorarne la qualità.



Prima

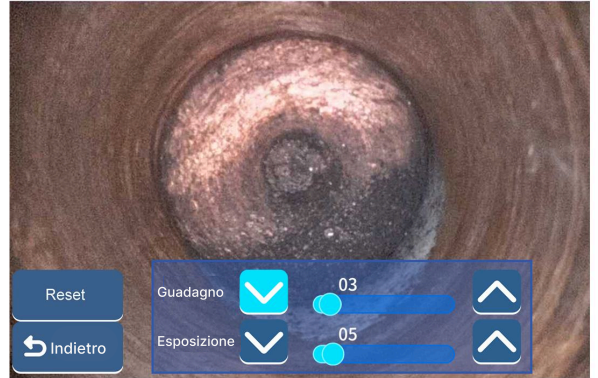


Dopo

Guadagno



Prima

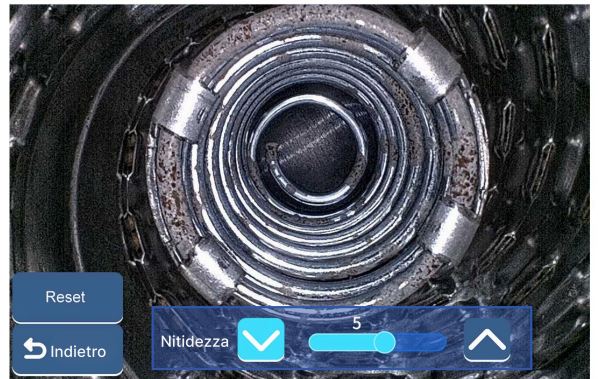


Dopo

Nitidezza



Prima



Dopo

Riduzione rumore



Prima

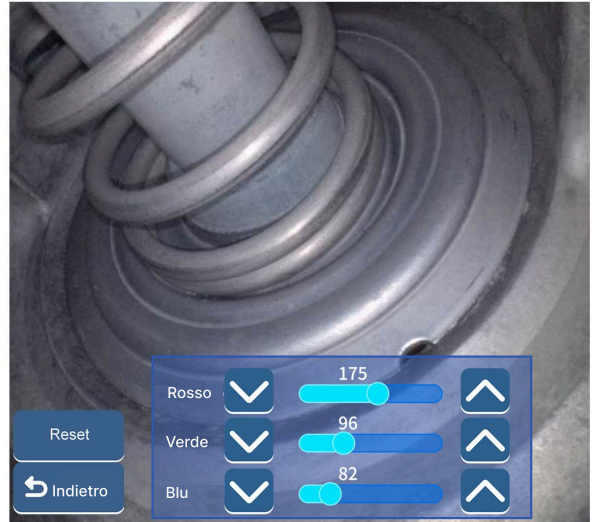


Dopo

WB



Prima dell'aggiustamento



Dopo l'aggiustamento

Regolazione colore



## Impostazione EV

Quando si osservano superfici lucide, l'utilizzo di un valore EV più basso evita la sovraesposizione; quando si esaminano oggetti scuri, è consigliato un valore EV più alto per catturare più dettagli.



Prima



Dopo

## Graffiti e aggiunta note

Permette di tracciare segni a mano libera sulle immagini e di inserire descrizioni testuali, funzioni fondamentali per facilitare le successive fasi di analisi e risoluzione.



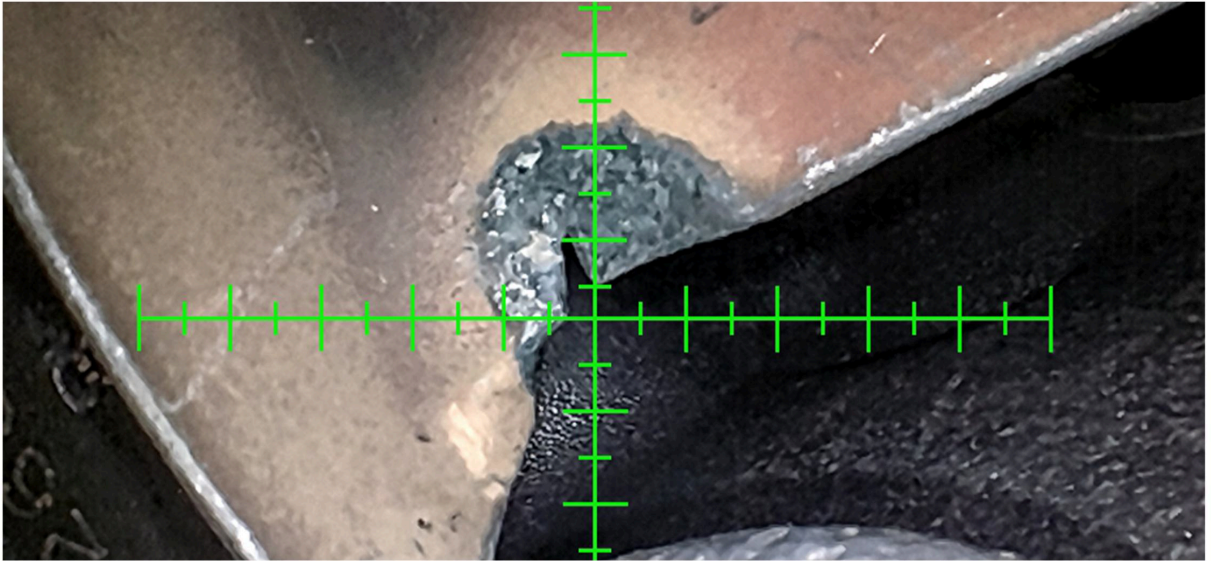
Graffiti



Aggiunta Note

## Righello

In base all'oggetto di riferimento, è possibile stimare la dimensione del target davanti all'obiettivo. Sono disponibili tre tipi di opzioni.



Righello a croce

## Condivisione e output dei dati



### WiFi

Durante il processo di ispezione, l'applicazione WiFi può essere utilizzata per trasferire immagini in tempo reale e condividerle su un telefono cellulare o un iPad.

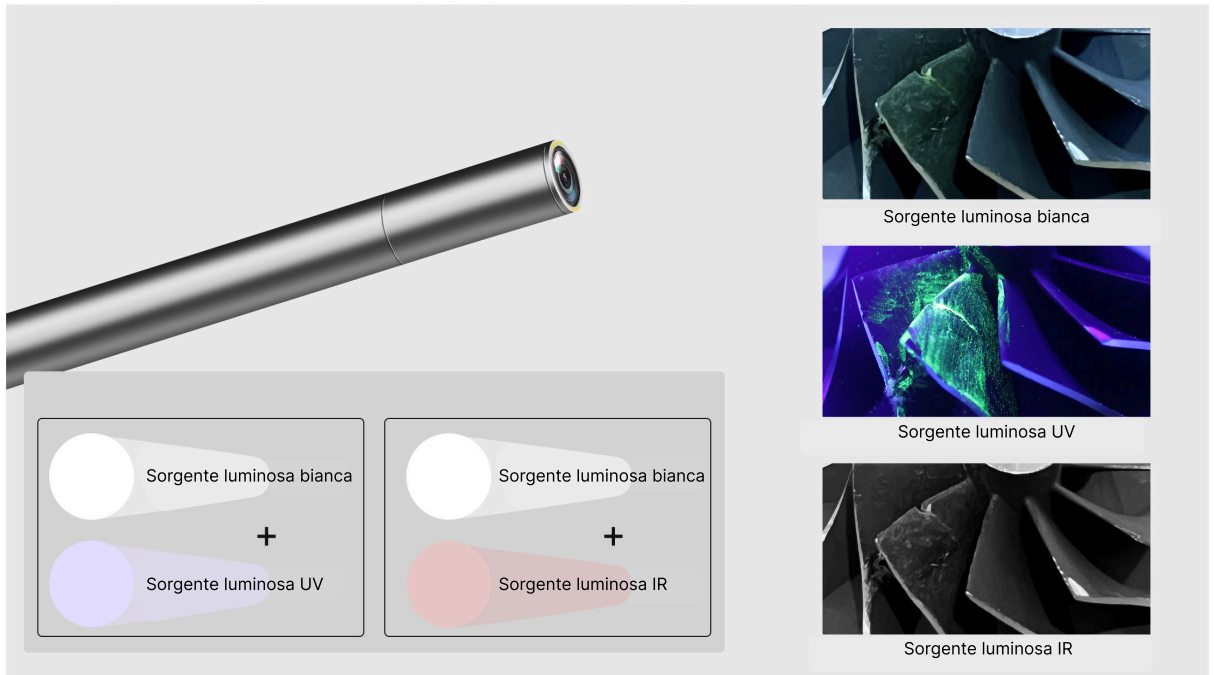


### Uscita HDMI

Le immagini rilevate possono essere trasmesse in tempo reale su un grande schermo tramite cavo dati HDMI.

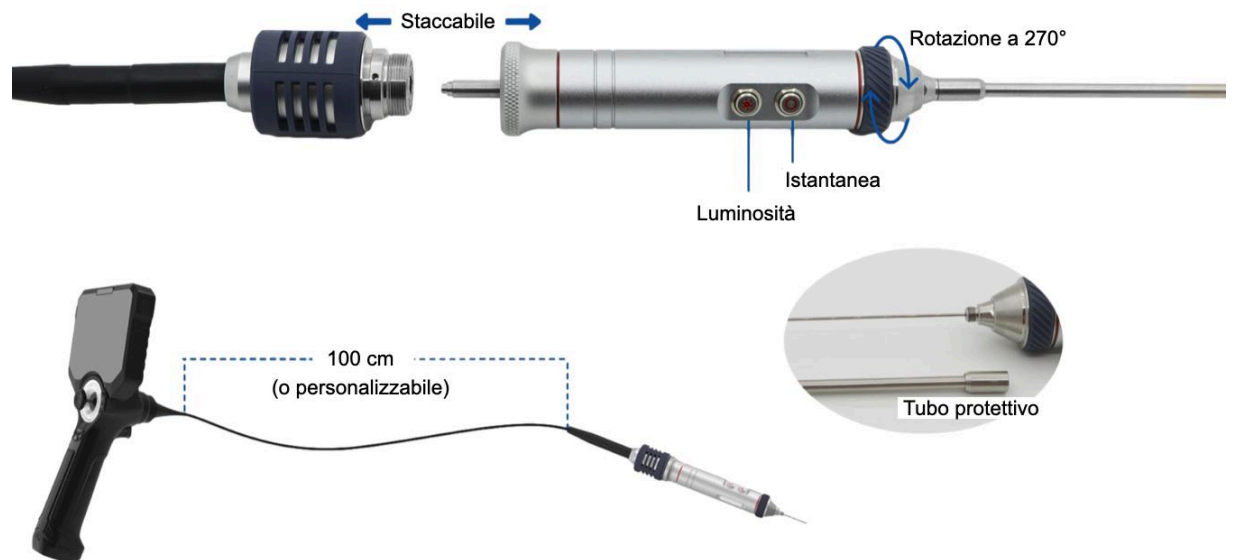
## Altri vantaggi

La serie RVM utilizza un'illuminazione a fibre ottiche ad alta luminosità. Non solo offre una maggiore brillantezza rispetto all'illuminazione a LED frontale, ma aumenta anche la durata e l'affidabilità della testa della telecamera. Sono disponibili sorgenti luminose UV e IR per soddisfare esigenze di ispezione specifiche, come l'identificazione di microfratture o l'esplorazione di oggetti distanti nell'oscurità.



## Design del manico multifunzionale

Il design staccabile del manico e del tubo di inserimento consente di utilizzare telecamere di diverse dimensioni per il lavoro. Il tubo obiettivo può ruotare di 270°, facilitando l'osservazione e il rilevamento da diverse posizioni spaziali.



## Videoendoscopi rigidi di varie dimensioni

La serie Cobb RVM include tubi rigidi di piccolo diametro, tra cui 0,8 mm, 0,97 mm, 1,2 mm, 1,4 mm, 1,8 mm, 2,0 mm e 2,8 mm, tutti smontabili. Dotati di illuminazione a fibre ottiche ad alta luminosità e combinati con un tubo di inserzione di piccolo diametro, consentono agli utenti di lavorare facilmente su pezzi con fori estremamente piccoli.



I videoendoscopi rigidi RVM da 3,6 mm e 4,0 mm possono essere equipaggiati con sorgenti luminose a infrarossi (IR), UV, luce combinata, telecamere con visuale laterale e angoli di visione di 35° o 45°.



I videoendoscopi rigidi RVM da 6,0 mm e 8,0 mm sono dotati di telecamere full HD da 2M, migliorando ulteriormente la qualità delle immagini.



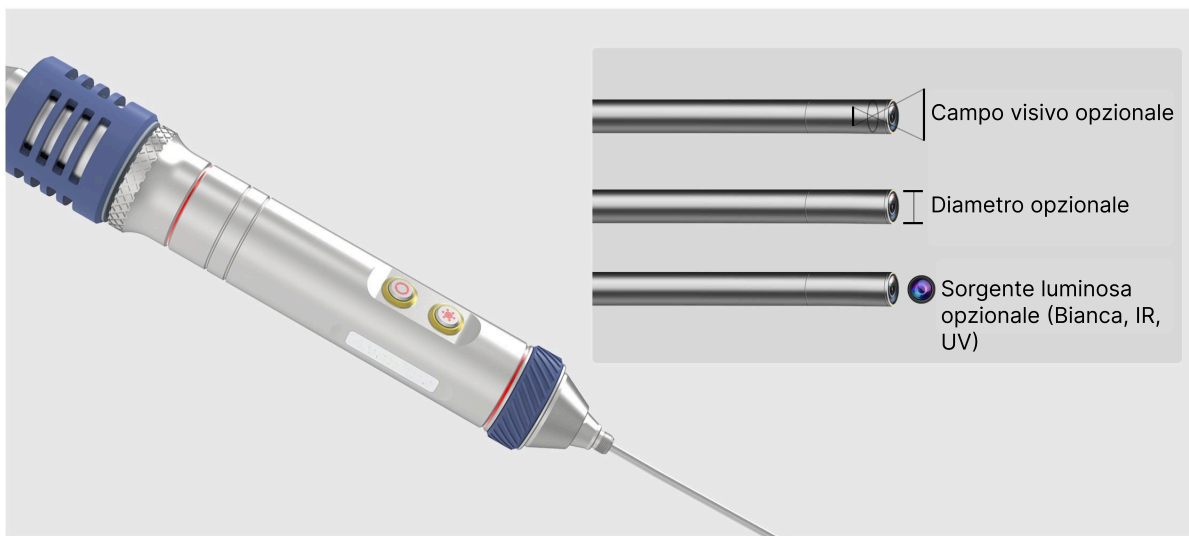
1.000.000 pixel



2.000.000 pixel

## Prodotti personalizzati

Indipendentemente dalla lunghezza e dal diametro del tubo rigido, nonché dalla risoluzione dei pixel, dal campo visivo e dalla sorgente luminosa dell'obiettivo, tutti i componenti possono essere integrati selettivamente. Questo permette di fornire prodotti altamente personalizzati, perfettamente adatti a diversi scenari di ispezione.



## Altri vantaggi



Custodia in lega di alluminio (per tubi più lunghi)

## Scenari di applicazione

### Manutenzione aeronautica



Manutenzione motori aeromobili

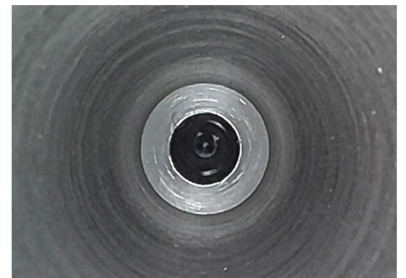
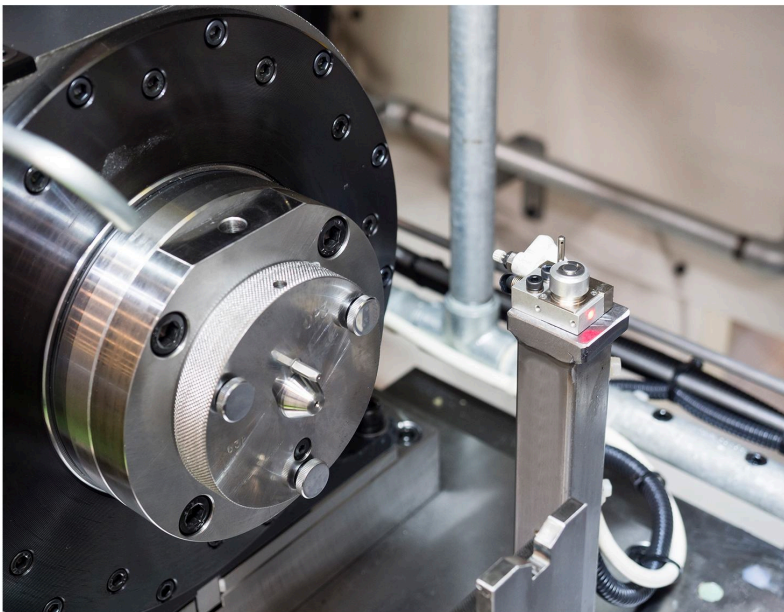


Riprese con videoendoscopio rigido RVM



Riprese con videoendoscopio rigido RVM

### Ispezione di componenti lavorati con precisione

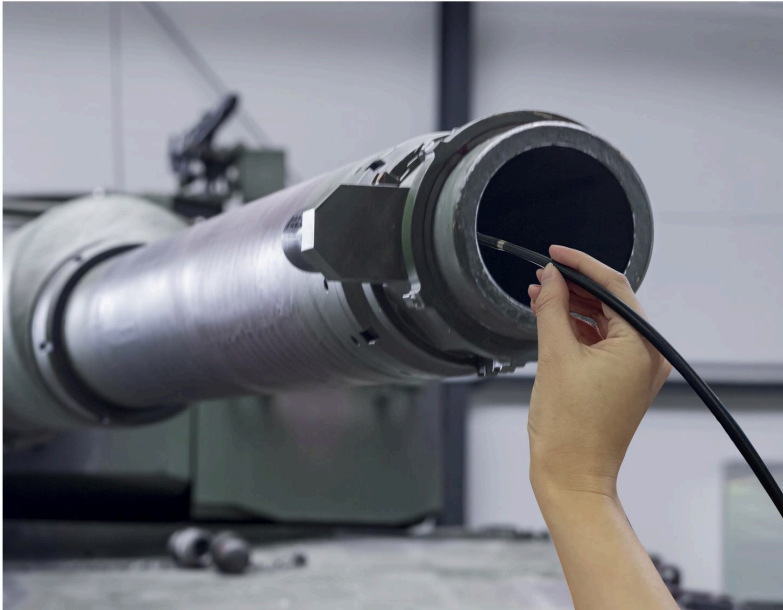


Riprese con videoendoscopio rigido RVM



Riprese con videoendoscopio rigido RVM

## Ispezione di condotte



Videoendoscopio rigido RVM con angolo di visione a 45°  
Applicazione nella produzione di canne da fuoco



Videoendoscopio rigido RVM con visuale laterale  
(angolo di visione a 90°)

## Sicurezza e protezione



Videoendoscopio rigido RVM con cavo lungo



Videoendoscopio rigido RVM con sorgente IR

## Videoendoscopi rigidi con sonde intercambiabili “RVM”

CODICE	DIAMETRO	LUNGHEZZA SONDA RIGIDA	MATERIALE SONDA	DIREZIONE DI VISIONE	PROFONDITA' DI CAMPO	CAMPO DI VISIONE	RISOLUZIONE
RVM-085D	0,85 mm	13cm	acciaio AISI316L	avanti 0°	3-60mm	120°	400×400 Pixels(160,000)
RVM-097D	0,97mm	13cm	acciaio AISI316L	avanti 0°	3-60mm	120°	400×400 Pixels(160,000)
RVM-12D	1,2mm	13cm	acciaio AISI316L	avanti 0°	3-70mm	120°	400×400 Pixels(160,000)
RVM-14D	1,4mm	13cm	acciaio AISI316L	avanti 0°	3-70mm	120°	400×400 Pixels(160,000)
RVM-16D	1,6mm	13cm	acciaio AISI316L	avanti 0°	3-70mm	120°	400×400 Pixels(160,000)
RVM-18D	1,8mm	13cm	acciaio AISI316L	avanti 0°	3-80mm	120°	400×400 Pixels(160,000)
RVM-18HD	1,8mm	13cm	acciaio AISI316L	avanti 0°	3-80mm	120°	720×720 Pixels(520,000)
RVM-20D	2,0mm	13cm	acciaio AISI316L	avanti 0°	3-80mm	120°	400×400 Pixels(160,000)
RVM-20HD	2,0mm	13cm	acciaio AISI316L	avanti 0°	3-80mm	120°	400×400 Pixels(160,000)
RVM-28D	2,8mm	13cm	acciaio AISI316L	avanti 0°	3-80mm	120°	720×720 Pixels(520,000)
RVM-28HD	2,8mm	13cm	acciaio AISI316L	avanti 0°	3-80mm	120°	720×720 Pixels(520,000)
RVM-36-135D	3,6mm	20cm	acciaio AISI316L	avanti 0°	5-80mm	135°	1280×720 Pixels(1,000,000)
RVM-40-135D	4,0mm	20cm	acciaio AISI316L	avanti 0°	5-80mm	135°	1280×720 Pixels(1,000,000)
RVM-40D	4,0mm	20cm	acciaio AISI316L	avanti 0°	5-80mm	120°	1280×720 Pixels(1,000,000)
RVM-52D	5,2mm	20cm	acciaio AISI316L	avanti 0°	5-80mm	90°	1920×1080 Pixels(2,000,000)
RVM-60D	6,0mm	20cm	acciaio AISI316L	avanti 0°	15-200mm	90°	1920×1080 Pixels(2,000,000)
RVM-80D	8,0mm	20cm	acciaio AISI316L	avanti 0°	15-200mm	90°	1920×1080 Pixels(2,000,000)
RVM-18L	1,8mm	13cm	acciaio AISI316L	laterale 90°	1-20mm	120°	400×400 Pixels(160,000)
RVM-20L	2,0mm	13cm	acciaio AISI316L	laterale 90°	1-20mm	120°	400×400 Pixels(160,000)
RVM-30L	3,0mm	20cm	acciaio AISI316L	laterale 90°	3-50mm	120°	400×400 Pixels(160,000)
RVM-30HL	3,0mm	20cm	acciaio AISI316L	laterale 90°	3-50mm	120°	720×720 Pixels(520,000)
RVM-40L	4,0mm	20cm	acciaio AISI316L	laterale 90°	5-100mm	120°	1280×720 Pixel(1,000,000)
RVM-36HL30	3,6mm	20cm	acciaio AISI316L	angolata 30°	3-80mm	120°	720×720 Pixels(520,000)
RVM-40HL45	4,0mm	20cm	acciaio AISI316L	angolata 45°	3-80mm	120°	720×720 Pixels(520,000)
RVM-23DL	2,3mm	13cm	acciaio AISI316L	doppia 0°/90°	0°: 3-80mm 90°: 3-50mm	120°	400×400 Pixels(160,000)
RVM-28DL	2,8mm	13cm	acciaio AISI316L	doppia 0°/90°	0°: 3-80mm 90°: 3-50mm	120°	400×400 Pixels(160,000)