

**VIDEOENDOSCOPI FLESSIBILI "ARGUS" PER CONTROLLI CON LUCE UV**

Implementando componenti dedicati per la luce ultravioletta e l'imaging, le sonde videoendoscopiche UV ARGUS 900 forniscono una distribuzione ottimizzata della luce UV per generare immagini con una resa precisa della fluorescenza. La linea ARGUS 900 UV è progettata per il funzionamento con una sorgente luminosa VEGA 900 UV e unità operativa TIVE 900 MK2.

- Diametro 4 mm e 6mm fino a 3 m di lunghezza
- Obiettivi intercambiabili
- Articolazione punta orbitale tramite joystick
- Otturatore automatico
- Controlli delle funzioni video della sonda e controllo remoto completo dell'unità operativa associata
- Allarme temperatura distale
- Cavo video-luce integrato per il collegamento alla sorgente luminosa UV VEGA 900 e all'unità operativa
- Sonde intercambiabili compatibili con le unità FLASHPACK 900 e TIVE 900 MK2





### PRINCIPALI CARATTERISTICHE TECNICHE "TIVE 900 MK2"

Compatibile con le sonde ARGUS 900 che consentono il funzionamento remoto integrale dell'articolazione della punta e delle funzioni video, l'unità TIVE 900 è dedicata alla visualizzazione e alla registrazione delle immagini.

Caricata con l'opzione 3DSIZER e associata a sonde ARGUS 900 dotate di punte stereo distali, l'unità TIVE 900 consente misurazioni tridimensionali in situ di alta precisione.

- Monitor 8.4" XGA
- **3DSIZER** sistema di misura tridimensionale
- Zoom in tempo reale
- Foto/audio and video/audio registrabili
- Batteria rimovibile, ricaricabile nell'unità TIVE 900
- SVGA streaming output monitor
- Chassis TIVE 900 robusto e fornito di paraurti angolari
- Funzionamento tramite tastiera dell'unità TIVE 900 e tastiera posizionata sulla sonda
- Tastiera a 10 pulsanti per l'accesso alle funzioni di elaborazione TIVE 900 e il comando a distanza dell'articolazione della punta ARGUS 900 e delle funzioni video Monitor 8.4" XGA

## " TIVE 900 MK2 "

### INTERFACCIA

#### PANNELLO FRONTALE

Monitor 8.4" LED XGA  
Tastiera 10 pulsanti  
ON/OFF pulsante

#### PANNELLI LATERALI

Connettori per ARGUS 900, MUCAM 900  
Connettore remoto per EXPLORATOR 900  
Alimentazione TIVE 900 e carica batterie

#### PANNELLO POSTERIORE

Sportello accesso alla batteria  
USB key connessione  
Cuffie audio connessione  
VGA output connettore

### CARATTERISTICHE TECNICHE

#### CODICE

TIVE-900-MK2  
TIVE-900-MK2-L  
(senza 3DSIZER software)

#### Formato memorizzazione Supporto memorizzazione

JPEG & AVI  
USB key  
32 GB driver interno  
Associata a immagini e video  
Francese, Inglese, Tedesco, Russo  
ARGUS 900  
MUCAM T900 EXPLORATOR 900

#### Memorizzazione Audio Menu lingue Connettori ingresso sonde

#### Cuffie audio Video output

2 jacks 3.5mm  
VGA connettore  
SVGA segnale

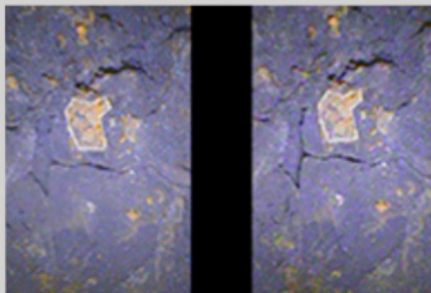
#### Batterie AC power supply Dimensioni Peso

Li-ion  
90-250V 50/60Hz  
L293x H228x D80mm  
3.1 kg

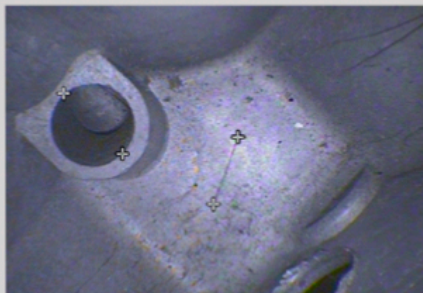
### PRINCIPALI FUNZIONI

- Misurazione stereo 3D
- Misurazione per comparazione
- Misurazione per diametro cerchio
- Sdoppiamento schermo
- Immagine speculare
- Aggiunta commenti e frecce di indicazione
- Indicazione data e ora
- Zoom, fermo immagine, video e foto
- Immagini a mosaico o pieno schermo
- Indicazione livello batterie
- Riproduzione foto e video memorizzati
- Cancellazione video e immagini
- Selezione memoria interna o esterna
- Controllo motorizzato testa sonda
- Allarme alta temperatura sonda

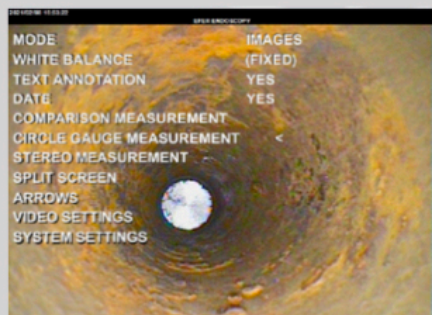
#### Misurazione stereo 3D



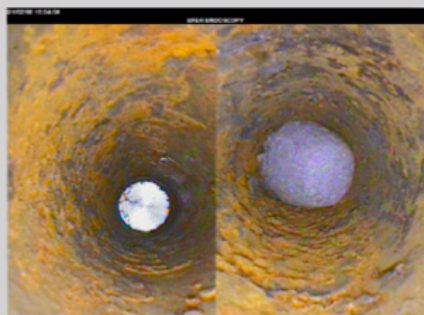
#### Misurazione per comparazione



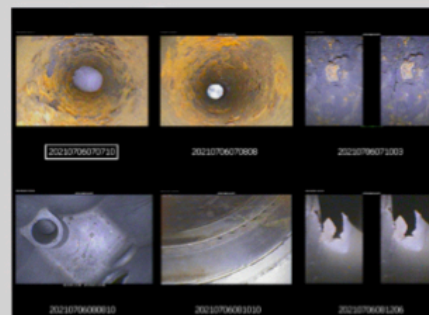
#### Misurazione diametro cerchio



Controllo intuitivo



Monitor a doppia immagine



Riproduzione a più immagini

## ARGUS 900 SONDE DIAMETRO 4MM PER CONTROLLI UV

DIAMETRO	CODICE VIDEOENDOSCOPIO	LUNGHEZZA SONDA	ANGOLO DI ARTICOLAZIONE
4mm	VSD-40-A2-200-ST9	2 m	150°
	VSD-40-A2-300-ST9	3 m	

## OBIETTIVI INTERCambiabili PER SONDE ARGUS DIAMETRO 4MM

DIAMETRO	VERSIONE	DIREZIONE VISIONE	CAMPO VISIONE	CODICE OBIETTIVO	PROFONDITA' DI CAMPO	NUMERO
4mm	Standard	Assiale	80°	TQ40-A50-H130 (2)	da 7mm a 50mm	QA40
		Laterale		TQ40-L50-H130	da 5mm a 50mm	QL41
	Misura Stereo	Assiale	35°/35°	TQ40-SA35-H83	da 6mm a 45mm	QS41
		Laterale		TQ40-SL35-H83	da 4mm a 45mm	QS42

(2) Obiettivo fornito con ciascuna sonda



## ARGUS 900 SONDE DIAMETRO 6MM PER CONTROLLI UV

DIAMETRO	CODICE VIDEOENDOSCOPIO	LUNGHEZZA SONDA	ANGOLO DI ARTICOLAZIONE
6.0 mm	VSD-60-A2-200-ST9	2 m	150°
	VSD-60-A2-300-ST9	3 m	

## OBIETTIVI INTERCambiabili PER SONDE ARGUS DIAMETRO 6MM

DIAMETRO	VERSIONE	DIREZIONE VISIONE	CAMPO VISIONE	CODICE OBIETTIVO	PROFONDITA' DI CAMPO	NUMERO
6mm	Standard	Assiale	80°	TQ60-A80 (2)	da 6mm a infinito	QA61
		Laterale		TQ60-L80	da 4mm a infinito	QL63
	Misura Stereo	Assiale	50°/50°	TQ60-SA50	da 5mm a 45mm	QS61
		Laterale		TQ60-SL50	da 3mm a 45mm	QS62

(2) Obiettivo fornito con ciascuna sonda

