

**VIDEOENDOSCOPI FLESSIBILI ARGUS CON UNITA' CONTROLLO "TIVE 900 MK2"**

Strumentazione ad altissima tecnologia di misura composta da una sonda ARGUS 900 con unità operativa. Le sonde videoendoscopiche ARGUS 900, collegabili alle unità FLASHPACK 900 e TIVE 900 MK2, sono dotate di obiettivi intercambiabili e illuminazione LED integrata.

- Diametro 4 mm fino a 3 m di lunghezza
- Diametro 6 mm fino a 8 m di lunghezza
- Obiettivi intercambiabili assiali e laterali con visualizzazione standard o stereo 3D
- Allarme temperatura distale
- Articolazione della punta orbitale tramite joystick motorizzato
- Comandi delle funzioni video della sonda e controllo remoto completo dell'unità operativa associata





PRINCIPALI CARATTERISTICHE TECNICHE "TIVE 900 MK2"

Compatibile con le sonde ARGUS 900 che consentono il funzionamento remoto integrale dell'articolazione della punta e delle funzioni video, l'unità TIVE 900 è dedicata alla visualizzazione e alla registrazione delle immagini.

Caricata con l'opzione 3DSIZER e associata a sonde ARGUS 900 dotate di punte stereo distali, l'unità TIVE 900 consente misurazioni tridimensionali in situ di alta precisione.

- Monitor 8.4" XGA
- **3DSIZER** sistema di misura tridimensionale
- Zoom in tempo reale
- Foto/audio and video/audio registrabili
- Batteria rimovibile, ricaricabile nell'unità TIVE 900
- SVGA streaming output monitor
- Chassis TIVE 900 robusto e fornito di paraurti angolari
- Funzionamento tramite tastiera dell'unità TIVE 900 e tastiera posizionata sulla sonda
- Tastiera a 10 pulsanti per l'accesso alle funzioni di elaborazione TIVE 900 e il comando a distanza dell'articolazione della punta ARGUS 900 e delle funzioni video Monitor 8.4" XGA

" TIVE 900 MK2 "

INTERFACCIA

PANNELLO FRONTALE

Monitor 8.4" LED XGA
Tastiera 10 pulsanti
ON/OFF pulsante

PANNELLI LATERALI

Connettori per ARGUS 900, MUCAM 900
Connettore remoto per EXPLORATOR 900
Alimentazione TIVE 900 e carica batterie

PANNELLO POSTERIORE

Sportello accesso alla batteria
USB key connessione
Cuffie audio connessione
VGA output connettore

CARATTERISTICHE TECNICHE

CODICE

TIVE-900-MK2
TIVE-900-MK2-L
(senza 3DSIZER software)

Formato memorizzazione Supporto memorizzazione

JPEG & AVI
USB key
32 GB driver interno
Associata a immagini e video
Francese, Inglese, Tedesco, Russo
ARGUS 900
MUCAM T900 EXPLORATOR 900

Memorizzazione Audio Menu lingue Connettori ingresso sonde

Cuffie audio Video output

2 jacks 3.5mm
VGA connettore
SVGA segnale

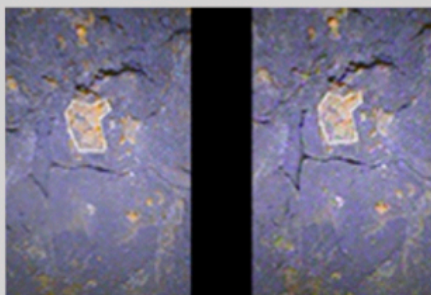
Batterie AC power supply Dimensioni Peso

Li-ion
90-250V 50/60Hz
L293x H228x D80mm
3.1 kg

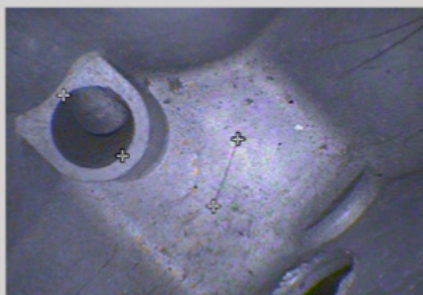
PRINCIPALI FUNZIONI

- Misurazione stereo 3D
- Misurazione per comparazione
- Misurazione per diametro cerchio
- Sdoppiamento schermo
- Immagine speculare
- Aggiunta commenti e frecce di indicazione
- Indicazione data e ora
- Zoom, fermo immagine, video e foto
- Immagini a mosaico o pieno schermo
- Indicazione livello batterie
- Riproduzione foto e video memorizzati
- Cancellazione video e immagini
- Selezione memoria interna o esterna
- Controllo motorizzato testa sonda
- Allarme alta temperatura sonda

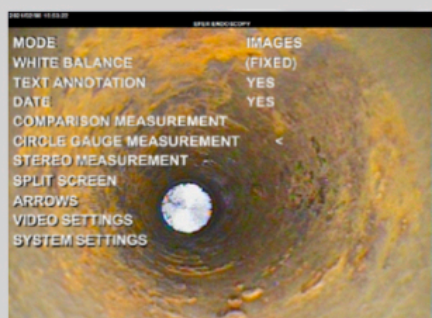
Misurazione stereo 3D



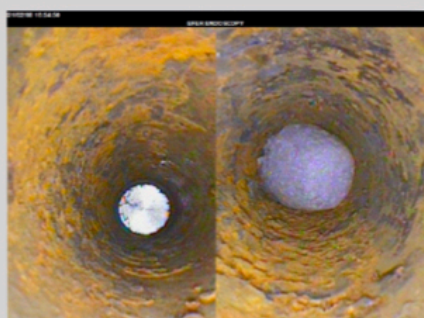
Misurazione per comparazione



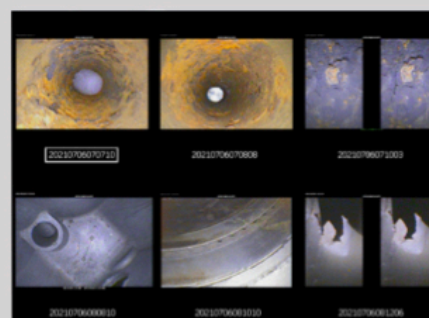
Misurazione diametro cerchio



Controllo intuitivo



Monitor a doppia immagine



Riproduzione a più immagini

ARGUS 900 SONDE DIAMETRO 6MM

| DIAMETRO | CODICE VIDEOENDOSCOPIO | LUNGHEZZA SONDA | ANGOLO DI ARTICOLAZIONE |
|----------|------------------------|-----------------|-------------------------|
| 6.0 mm | VSD-60-A2-200I-ST9 | 2 m | 150° |
| | VSD-60-A2-300I-ST9 | 3 m | |
| | VSD-60-A2-600I-ST9 | 6 m | 120° |
| | VSD-60-A2-800I-ST9 | 8 m | 90° |

OBIETTIVI INTERCAMBIABILI PER SONDE ARGUS DIAMETRO 6MM

| DIAMETRO | VERSIONE | DIREZIONE VISIONE | CAMPO VISIONE | CODICE OBIETTIVO | PROFONDITA' DI CAMPO | NUMERO |
|----------|------------------|-------------------|----------------|-------------------|----------------------|------------------|
| 6.0 mm | Standard | Assiale | 50° | TV60B-A50-Y41 | 100 mm a infinito | A61 |
| | | | | TV60B-A50-V82 | 50 mm a infinito | A62 |
| | | | | TV60B-A50-K164 | 12 mm a 200 mm | A63 |
| | | | 80° | TV60B-A80-N82 (1) | 20 mm a infinito | A64 |
| | | | | TV60B-A80-E164 | 3 mm a 20 mm | A65 |
| | | | | 100° | TV60B-A100-F106 | 5 mm a 120 mm |
| | | 120° | TV60B-A120-F70 | 4 mm a 190 mm | A67 | |
| | | | Laterale | 50° | TV60B-L50-V82 | 45 mm a infinito |
| | | TV60B-L50-K164 | | | 9 mm a 200 mm | L62 |
| | | 80° | | TV60B-L80-D164 | 1 mm a 20 mm | L63 |
| | TV60B-L80-N82 | | | 20 mm a infinito | L64 | |
| | 100° | TV60B-L100-F106 | 4 mm a 120 mm | L65 | | |
| | Misura Stereo 3D | Assiale | 50°/50° | TV60B-SA50-F98 | 5 mm a 80 mm | S61 |
| | | Laterale | | TV60B-SL50-F98 | 2 mm a 80 mm | S62 |
| | | Assiale | | TV60B-SA50-N62 | 20 mm a infinito | S63 |
| | | Laterale | | TV60B-SL50-N62 | | S64 |

(1) Obiettivo fornito con ogni sonda diametro 6 mm



ARGUS 900 SONDE DIAMETRO 4MM

| DIAMETRO | CODICE VIDEOENDOSCOPIO | LUNGHEZZA SONDA | ANGOLO DI ARTICOLAZIONE |
|----------|------------------------|-----------------|-------------------------|
| 4.0 mm | VSD-40-A2-200-ST9 | 2 m | 150° |
| | VSD-40-A2-300-ST9 | 3 m | |

OBIETTIVI INTERCAMBIABILI PER SONDE ARGUS DIAMETRO 4MM

| DIAMETRO | VERSIONE | DIREZIONE E VISIONE | CAMPO VISIONE | CODICE OBIETTIVO | PROFONDITA' DI CAMPO | NUMERO |
|----------|------------------|---------------------|---------------|------------------|----------------------|--------|
| 4.0 mm | Standard | Assiale | 80° | TV40-A80 (1) | 6 mm a 80 mm | AB41 |
| | | Laterale | 80° | TV40-L80 | 4 mm a 80 mm | LB41 |
| | Misura Stereo 3D | Assiale | 40°/40° | TV40-SA40 | 5 mm a 45 mm | SB41 |
| | | Laterale | | TV40-SL40 | 4 mm a 45 mm | SB42 |

(1) Obiettivo fornito con ogni sonda diametro 4 mm

