

Micro videndoscopio "MVD" 2mm di **diametro esterno**, con **testa** di visione **articolabile in 4 direzioni**, lunghezza 1mt.

L'innovativa tecnologia adottata per questo strumento consente di avere immagini video altamente definite, chiare e ben contrastate, tanto da porre questo strumento al top della sua categoria ed unico nel suo genere.

Il **monitor touch screen** consente di poter accedere direttamente a tutti i controlli in modo semplice e immediato.

**HDMI**



Design ergonomico, facile e intuitivo da usare.

Strumento studiato per l'ispezione di micro-componenti industriali e meccanici in genere, per operare in spazi ristretti alla ricerca di eventuali crepe o corpi estranei, rilevare situazioni di usura, per la verifica di saldature e lavorazioni di parti interne non accessibili.

I materiali impiegati nella costruzione dei videoendoscopi serie “MVD” sono ai massimi livelli della progettazione ingegneristica a salvaguardia dell'ambiente, dispongono di una guaina di protezione in tungsteno altamente resistente all'usura in tutte le condizioni di lavoro difficili ed estreme.

L'altissima e avanzata tecnologia impiegata, l'illuminazione con led di ultima generazione alta efficienza luminosa, il controllo meccanico della testa di visione in quattro direzioni con un grado di flessione unilaterale superiore a 180 gradi (visione retrograda), tutto in solo 2mm di diametro esterno della sonda, posizionano la serie “MVD” al vertice della produzione tecnologica nel campo dell'endoscopia industriale.

Display LCD a colori da 5,0 pollici, schermo antiriflesso con funzioni di ottimizzazione dell'immagini osservate sullo schermo in tutte le condizioni più critiche di luminosità. Software con svariate funzioni di elaborazione delle immagini riprese.

USB C per alimentazione e carica batterie

ingresso auricolari

HDMI output

micro SD slot

reset

on/off

menu

verso l'alto ▲

verso il basso ▼

ok

esc

controllo articolazione della testa di visione

staffa di appoggio

staffa di appoggio

monitor LCD 5" Touch Screen

controllo formato immagine

tasto foto

tasto video

cartella file salvati

note scrivibili su monitor touch

regolo di comparazione

menu regolazioni

tasto on/off icone su monitor

fermo immagine

zoom

ribaltamento immagine

rotazione immagine

immagine speculare

tasto regolazione esposimetro +

tasto regolazione esposimetro 0

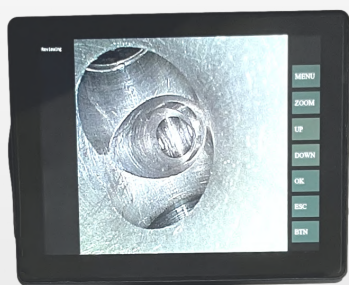
tasto regolazione esposimetro -



Caratteristiche Tecniche

Diametro disponibile	2,0mm	Lunghezza disponibile	1,0mt
Articolazione della testa di visione	4 vie	Illuminazione	Led posizionati in testa alla sonda
Angolo di articolazione testa sonda	180° e oltre	Profondità di campo	da 5mm a 50mm
Direzione di visione	in avanti 0°	Angolo di campo	90°
Monitor	LDC 5", rotabile su 360° e separabile dalla sonda	Porte in/out	USB2.0 porta, TV out video HDMI segnale
Alimentazione	Batterie al litio 3.7V, 3000mH e/o alimentazione da rete 110/220VAC	Carica batterie e alimentatore da rete	incluso
Foto e video	foto jpeg video mp4	Slot SD per foto video	SD card max 32G per memorizzare foto e video
key funzioni	Menu principale impostazioni : data ora, video, foto, zoom, regolazione luce	Custodia	Flight case antiurto
Bilanciamento del bianco	automatico	Sistema antiriflesso e aumento sensibilità camera	automatico
Pixel camera	160.000	Funzioni di controllo immagini	Immagine mirroring, zoom, preview foto
Tenuta stagna	IP67	Temperature resistenza	Temperature in controllo e stoccaggio : -20°C +60°C





Codice prodotto

Cod. MVD2.0-1000/4 diam. 2,0 mm L= 1,0 mt testa articolazione 4 vie